

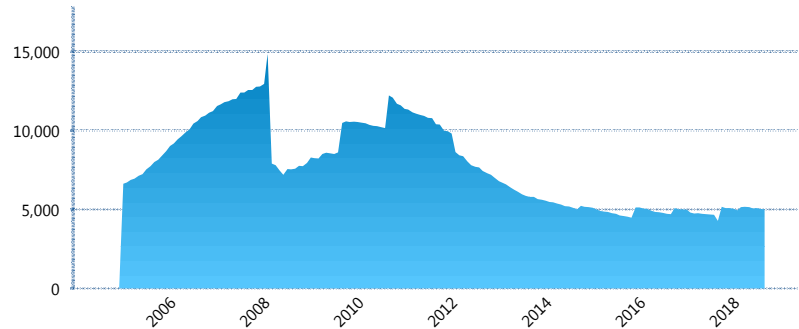
I. INFORMACIÓN FINANCIERA

I) Detalles del Fondo

Detalles del Fondo	
Razón Social	Inbursa Siefore Básica, S.A. de C.V.
Inicio de Operaciones	23/09/2004
Tipo de Fondo	Básica
Clave Bolsa	INBURS1
Activos Administrados *	5,003
ISIN	MX54IN3H0020
Comisión Anual	0.97%
Administrador	Afore Inbursa, S.A. de C.V.
Director General	Lic. José Ignacio Jiménez Santos
Presidente del Consejo	Sandra Sosa Nasta

Activos Administrados *

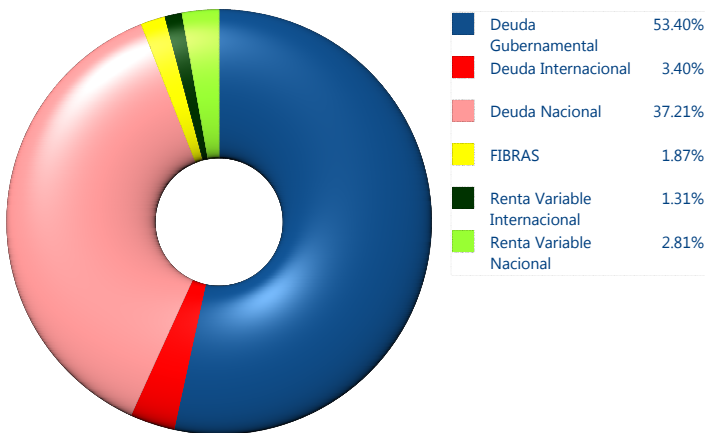
\$5,003



*Cifras en millones de pesos

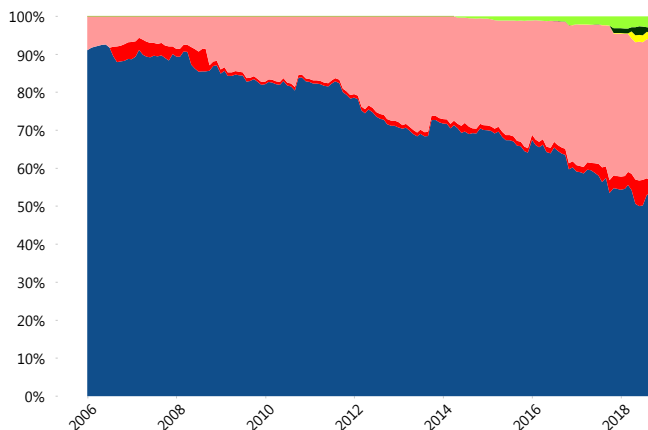
Contiene el efecto de fusiones, cortes transversales y transferencias por edad. Para mayor información consultar: <http://www.consar.gob.mx/gobmx/Aplicativo/Factsheets/EC/ECSAR.pdf>

II) Inversiones



Tipo de Instrumento	Inbursa (SB1)	Sistema Básicas 1**	
Renta Variable Nacional	Renta Variable Nacional	2.81%	2.65%
	Total	2.81%	2.65%
Renta Variable Internacional	Renta Variable Internacional	1.31%	4.37%
	Total	1.31%	4.37%
FIBRAS	FIBRAS	1.87%	1.82%
	Total	1.87%	1.82%
Deuda Nacional	Aerolíneas	0.00%	0.12%
	Alimentos	0.00%	0.51%
	Automotriz	0.00%	0.14%
	Banca de Desarrollo	0.00%	2.06%
	Bancario	0.86%	1.42%
	Bebidas	0.00%	0.75%
	Cemento	0.00%	0.03%
	Centros Comerciales	0.00%	0.08%
	Consumo	0.00%	0.33%
	Empresas Productivas del Estado	5.65%	4.60%
	Estados	1.61%	1.06%
	Europeos	9.27%	2.75%
	Grupos Industriales	2.28%	0.71%
	Infraestructura	12.54%	5.41%
	Inmobiliario	0.00%	0.01%
	OTROS	0.00%	1.19%
	Papel	0.00%	0.12%
	Serv. Financieros	0.00%	0.39%
	Telecom	1.81%	1.00%
	Transporte	0.00%	0.37%
	Vivienda	3.19%	2.65%
	Total	37.21%	25.71%
Deuda Internacional	Deuda Internacional	3.40%	1.25%
	Total	3.40%	1.25%
Deuda Gubernamental	BONDESD	0.02%	0.26%
	BONOS	0.52%	8.94%
	BPA182	21.50%	2.01%
	CBIC	0.00%	5.05%
	CETES	9.82%	3.30%
	REPORTO	2.51%	1.02%
	UDIBONO	19.04%	43.11%
	UMS	0.00%	0.53%
	Total	53.40%	64.21%
Total		100.00%	100.00%

Evolución de Inversiones



**Considera las inversiones de todo el grupo de SIEFORES Básicas 1
Cifras al cierre de septiembre de 2018

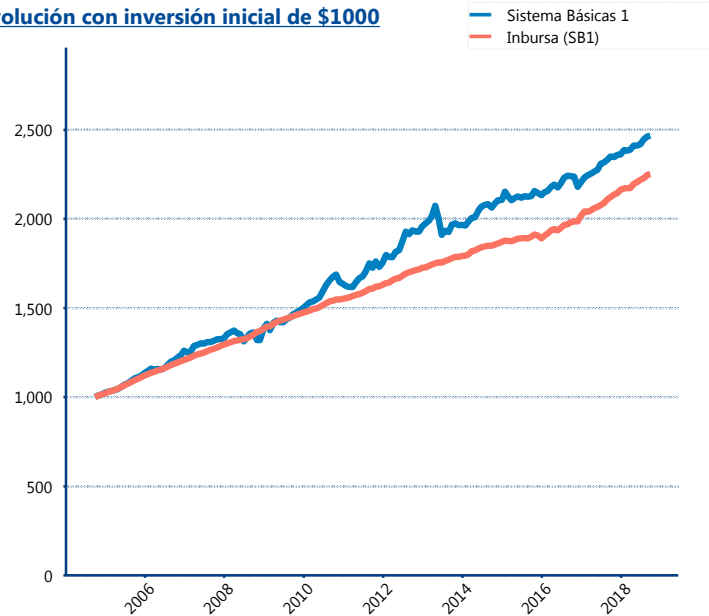
III) Desempeño

Rendimiento Bolsa		
Tipo	Inbursa (SB1)	Sistema Básicas 1
1 año	6.01%	5.08%
2 años	6.51%	5.03%
3 años	5.72%	4.99%
5 años	4.74%	4.59%

Indicador de Rendimiento Neto	
Siefore	IRN %
Inbursa (SB1)	5.41%
Profuturo (SB1)	4.89%
PensionISSSTE (SB1)	4.89%
Azteca (SB1)	4.83%
Coppel (SB1)	4.62%
XXI-Banorte (SB1)	4.39%
Citibanamex (SB1)	4.32%
SURA (SB1)	4.14%
Invercap (SB1)	4.06%
Principal (SB1)	3.95%

Promedio Simple	4.55 %
Promedio Ponderado	4.54 %

Evolución con inversión inicial de \$1000



Construido con el precio de la Siefore registrado en la Bolsa Mexicana de Valores

IV) Medidas de sensibilidad y riesgos

Evolución del Plazo Promedio Ponderado

